



WideTEK® 36C

WideTEK 36C-600

Ультрабыстрый и компактный CIS-сканер.

Самый широкий цветовой диапазон в индустрии.

Быстрый, широкий, с высочайшим качеством цветопередачи CIS-сканер. Сделано в Германии по конкурентным ценам.



- СКАНИРОВАНИЕ ДОКУМЕНТОВ ШИРИНОЙ ДО 36"
- СКАНИРОВАНИЕ БЕЗ ОГРАНИЧЕНИЯ ДЛИНЫ МАТЕРИАЛА С СОЗДАНИЕМ МНОГОСТРАНИЧНЫХ PDF
- БЫСТРОЕ СКАНИРОВАНИЕ: 22 м\мин., 200 dpi (ЦВЕТ)
- РАЗРЕШЕНИЕ СКАНИРОВАНИЯ – 1200x1200 dpi
- ВСТРОЕННЫЕ 64 bit LINUX, INTEL I3 QUAD CORE, 8 Gb RAM, 320 Gb HDD
- ГИГАБИТНЫЙ СЕТЕВОЙ ИНТЕРФЕЙС
- ПОДДЕРЖКА SRGB, ADOBE RGB
- БОЛЬШОЙ ЦВЕТНОЙ СЕНСОРНЫЙ ЭКРАН ДЛЯ ПРОСТОТЫ УПРАВЛЕНИЯ
- ВСТРОЕННОЕ ПО ДЛЯ СКАНИРОВАНИЯ
- СКАНИРОВАНИЕ «ЛИЦОМ ВВЕРХ»
- АВТОМАТИЧЕСКАЯ ОБРЕЗКА И УСТРАНЕНИЕ ПЕРЕКОСА
- ОТОБРАЖЕНИЕ РЕЗУЛЬТАТОВ И ИЗМЕНЕНИЕ ИЗОБРАЖЕНИЙ В РЕЖИМЕ РЕАЛЬНОГО ВРЕМЕНИ БЕЗ ПОВТОРНОГО СКАНИРОВАНИЯ
- LED-ЛАМПЫ, ИСКЛЮЧАЮЩИЕ РАЗОГРЕВ И UV-ИЗЛУЧЕНИЕ
- ПРОЧНЫЙ АНТИСТАТИЧЕСКИЙ ПОЛНОСТЬЮ МЕТАЛЛИЧЕСКИЙ ТРАКТ
- ЛЕГКАЯ УСТАНОВКА БЛАГОДАРЯ ТЕХНОЛОГИИ SCAN2NET®



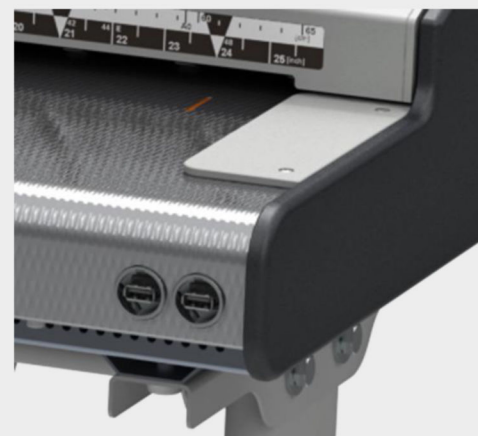
Профессиональное качество, приемлемые инвестиции.

Потрясающе быстрый цветной CIS-сканер по доступной цене.

Обеспечивает получение изображений с непревзойденным качеством с превосходной точностью цветопередачи.

WideTEK® 36C-600 на сегодняшний день – самый быстрый цветной CIS-сканер на рынке, работает со скоростью 22 м/мин. с разрешением в 200 dpi в черно-белом режиме и 15,24 м/мин. с разрешением 300 dpi в цвете, даже в полную ширину 36" – 3,81 м/мин. при 600 dpi. При монохромном сканировании скорость удваивается, но ограничена до 15,24 м/мин., что гарантирует безопасное обращение с бумагой. Такую скорость обеспечивает технология Scan2Net®, интегрированная в сканеры и основанная на 64-битном ПК Linux. Это настоящая автономная система, способная сканировать непосредственно на FTP-серверы, в папки быстрого доступа, USB-накопители, облачные сервисы или копировать напрямую, без необходимости подключения дополнительного ПК.

Используя более 1000 светодиодов, WideTEK® 36C обеспечивает чрезвычайную резкость изображений с точностью цветопередачи, превосходящей возможности многих CCD-сканеров. Сканирование электронного документа в портретном режиме с разрешением 300 dpi в 24-битный цвет занимает менее 6 секунд, еще 2 секунды уходит на то, чтобы обрезать, выровнять, просмотреть и сохранить.



Большие документы, такие как карты выдает вверх так нет изгиба, чтобы забрать их. Два порта USB позволят вам копировать изображения на USB-устройства.

Рынки и задачи

WideTEK® 36C-600 является незаменимым устройством для множества рынков.

WideTEK® 36C-600 Рынки

- Архитектура, инженерия, строительство, CAD
- Копировальные услуги, репрография
- Сервисы картографии, GIS
- СМИ
- Университеты, библиотеки, архивы

Другие особенности, которые делают сканер WideTEK® 36C правильным выбором для решения любой задачи

- Scan2USB – возможность сканирования на USB
- Scan2Print – сканирование на принтер (копирование)
- Scan2Pad® – управление с помощью планшета или телефона
- Scan2Network – сканирование в сеть (SMB, FTP)
- Scan2IPF и Scan2OCE – специализированное прямое копирование на технику Canon и Océ
- Форматы: PDF, PDF/A, JPEG, TIFF, PNM, Multipage PDF
- Невосприимчив к вирусам благодаря Linux OS
- Независим от ОС, работает с Windows 7, 8, 10 Linux, Mac
- ScanWizard использует любой браузер: IE, Safari, Chrome, Firefox
- Удаленное управление и устранение неполадок
- Обновление прошивки через web-интерфейс
- Широкий цветовой диапазон поддерживает: sRGB, Adobe RGB, обычный RGB

Опции

- ПО Scan Wizard для получения высококачественных сканов
- WideTEK-UMFS – универсальная мультифункциональная стойка, внешний 19" монитор
- Возможность расширенной гарантии – до 5 лет

Применений много, и они разнообразны. WideTEK® 36 подходит для решения почти любой задачи, где требуются широкий формат и скорость производства.

WideTEK® 36 Применение

- Сканирование карт, цветные постеры, графика
- Архивирование иллюстраций и фотографий
- Архивирование газет, каталогов и журналов
- Архивирование светокопий
- Сканирование черновики рекламных материалов и фотографий

Платформа Scan2Net® является технологической основой всех сканеров WideTEK® и Bookeye® от Image Access. Она заменяет драйверы и ПО, которые обычно необходимы для сканеров и соединения по сети. С сетевым интерфейсом скорость намного выше, чем через USB 2.0 или USB 3.0. Scan2Net®-устройства способны достичь непревзойденной производительности при чрезвычайно низкой стоимости подключения.

Сканеры Scan2Net® оснащены операционной системой на основе 64-битной версии Linux, позволяющей увеличить скорость и производительность.

Преимущества Scan2Net®

- Оснащенный 64-битной версией Linux встроенный компьютер быстр и максимально защищен от вирусов
- Простая интеграция в существующие сети
- Для начала работы со сканером необходим только один IP-адрес
- Интеграция и удаленный доступ через Интернет
- Сканирование напрямую в SMB, FTP, USB, e-mail или облачные сервисы без использования компьютера
- Легкое, интуитивное управление, основанное на Java или HTML
- Четкая структура меню, управление с помощью сенсорного экрана
- Мультиязычная поддержка, настраиваемый интерфейс пользователя

TECHNICAL DATA

Ширина тракта	965 мм / 38 дюймов
Ширина области сканирования	915 мм / 36 дюймов
Разрешение сканирования / Оптическое разрешение	1200x1200 dpi / 1200x600 dpi (опционально – 9600x9600 dpi)
Скорость при 24-бит цвет, 36" ширина	200 dpi – 23 м/мин. (15 д/с) 300 dpi – 15 м/мин. (10 д/с) 600 dpi – 3.8 м/мин. (2.5 д/с), 1200 dpi – 1.9 м/мин. (1.2 д/с)
Скорость при 8-бит монохром, 36" ширина	300 dpi – 15 м/мин. (15 д/с) 600 dpi – 7.6 м/мин. (5 д/с), 1200 dpi – 3.8 м/мин. (2.5 д/с)
Глубина цвета	36-бит цвет, 12-бит монохром
Выход сканов	24-бит цвет, 8-бит монохром
Формат файлов	PDF, PDF/A, JPEG, PNM, TIFF несжатый, TIFF G4 (CCITT)
ИСС Профили	Встроенный sRGB, Adobe RGB. Индивидуальное профилирование
Камера	3 CIS-модуля, 22,389 пикселей, пылезащищенные
Источники света	~1000 светодиодов на обеих сторонах, без видимых теней и складок
Компьютер	64 bit Linux, Intel i3, quad core CPU, 8 Gb RAM, 320 Gb HDD
Интерфейс	1 Gb Fast Ethernet with TCP/IP based Scan2Net® Interface
Габариты (ШxВxД)	195x1100x410 мм (7.7x43.3x16.1 дюймов)
Вес	30 кг
Электрика	100–240 V AC, 47–63 Hz (внешний источник питания, в соответствии с ECO-стандартом CEC уровня V)
Потребляемая мощность	0.5 W (сон) / 4.8 W (ожидание) / 55 W (сканирование)
Рабочая температура	От 5°C до 40°C
Относительная влажность	От 20 до 80% (без конденсата)
Шум	≤ 35 дБ (А) (сканирование) / ≤ 25 дБ (А) (ожидание)



WEEE RoHS